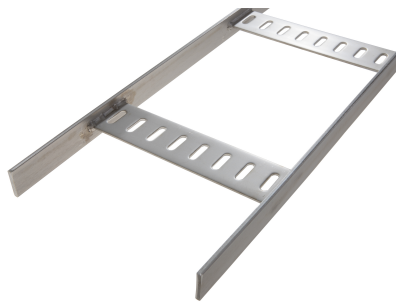


26035239 - SLB ZKRG 30.300 ME Scheepsladder L3m



Artikelgegevens

| | |
|--------------------------|--------------------------------------|
| Artikelnummer: | 26035239 |
| Merk: | Niedax Group |
| Serie: | Gouda Scheepsladder |
| Type: | SLB |
| EAN Code: | 08719972003866 |
| Technische omschrijving: | SLB ZKRG 30.300 ME Scheepsladder L3m |
| ETIM Klasse: | EC000854 - Kabelladder |

Technische gegevens

| | |
|-------------------------|----------------------|
| Kleur: | Rood |
| Breedte: | 300 |
| Hoogte: | 30 |
| RAL-nummer: | - |
| Oppervlaktebescherming: | Gemenied |
| Gewicht: | 4.21475 |
| Uitvoeringsvorm sport: | Vlak profiel (strip) |
| Zijperforatie: | Nee |
| Materiaalkwaliteit: | Overig |
| Lengte: | 3000 |
| Gebruikstemperatuur: | -20 - 120 |
| Materiaal: | Staal |
| Nuttige doorsnede: | - |
| Werkende lengte: | 3000 |
| Uitvoering zijligger: | Vlak profiel (strip) |

| | |
|---|--------|
| Geschikt voor functiebehoud: | Nee |
| Sportafstand hart/hart: | 250 |
| Bevestiging sport: | Gelast |
| Stijgkabeladder: | - |
| Mogelijke overspanning: | - - 3 |
| Veilige werklast volgens IEC 61537 met steunafstand 4,0 m: | - |
| Veilige werklast volgens IEC 61537 met steunafstand 5,0 m: | - |
| Veilige werklast volgens IEC 61537 met steunafstand 6,0 m: | - |
| Veilige werklast volgens IEC 61537 met steunafstand 7,0 m: | - |
| Veilige werklast volgens IEC 61537 met steunafstand 8,0 m: | - |
| Veilige werklast volgens IEC 61537 met steunafstand 10,0 m: | - |
| Veilige werklast volgens IEC 61537 met steunafstand 9,0 m: | - |
| Veilige werklast volgens IEC 61537 met steunafstand 11,0 m: | - |
| Veilige werklast volgens IEC 61537 met steunafstand 12,0 m: | - |
