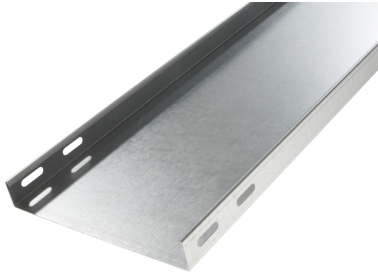


31105148 - Tray ZPR 28.200 C kabelgoot L3m



Artikelgegevens

Artikelnummer:	31105148
Merk:	Niedax Group
Serie:	Gouda Kabelgoot
Type:	Tray
EAN Code:	08719972009653
Technische omschrijving:	Tray ZPR 28.200 C kabelgoot L3m
ETIM Klasse:	EC000047 - Kabelgoot

Technische gegevens

Kleur:	Overig
Breedte:	200
Model:	Zonder verbinder
Hoogte:	28
Verbindingswijze:	Geschroefd
RAL-nummer:	-
Oppervlaktebescherming:	Bandverzinkt (sendzimir verzinkt) en gecoat
Gewicht:	-
Materiaaldikte:	1
Zijperforatie:	Nee
Materiaalkwaliteit:	Overig
Lengte:	3000
Gebruikstemperatuur:	-20 - 120
Materiaal:	Staal
Bodemperforatie:	Nee
Nuttige doorsnede:	4554
Nato perforatie:	Nee

Werkende lengte:	3000
Geschikt voor functiebehoud:	Nee
Met deksel/afdekking:	Nee
Mogelijke overspanning:	- - 3
Veilige werklust volgens IEC 61537 met steunafstand 0,5 m:	-
Veilige werklust volgens IEC 61537 met steunafstand 1,0 m:	600
Veilige werklust volgens IEC 61537 met steunafstand 1,5 m:	410
Veilige werklust volgens IEC 61537 met steunafstand 2,0 m:	250
Veilige werklust volgens IEC 61537 met steunafstand 2,5 m:	160
Veilige werklust volgens IEC 61537 met steunafstand 3,0 m:	50
Veilige werklust volgens IEC 61537 met steunafstand 4,0 m:	-
Veilige werklust volgens IEC 61537 met steunafstand 5,0 m:	-
Veilige werklust volgens IEC 61537 met steunafstand 6,0 m:	-
Veilige werklust volgens IEC 61537 met steunafstand 7,0 m:	-
Veilige werklust volgens IEC 61537 met steunafstand 8,0 m:	-
Veilige werklust volgens IEC 61537 met steunafstand 10,0 m:	-
Veilige werklust volgens IEC 61537 met steunafstand 9,0 m:	-
Veilige werklust volgens IEC 61537 met steunafstand 11,0 m:	-
Veilige werklust volgens IEC 61537 met steunafstand 12,0 m:	-