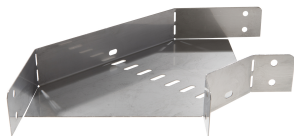


## 32266152 - Tray 53.250 SV Bocht 90°



### Artikelgegevens

|                          |                                     |
|--------------------------|-------------------------------------|
| Artikelnummer:           | 32266152                            |
| Merk:                    | Niedax Group                        |
| Serie:                   | Gouda Kabelgoot                     |
| Type:                    | Tray                                |
| EAN Code:                | 08719972021273                      |
| Technische omschrijving: | Tray 53.250 SV Bocht 90°            |
| ETIM Klasse:             | EC002400 - Bocht/hoekstuk kabelgoot |

### Technische gegevens

|                                 |                                   |
|---------------------------------|-----------------------------------|
| Voor verbinding met schroeven:  | Ja                                |
| Voor schroefloze verbinding:    | Nee                               |
| Model:                          | Geïntegreerde verbinder           |
| RAL-nummer:                     | -                                 |
| Oppervlaktebescherming:         | Bandverzinkt (sendzimir verzinkt) |
| Materiaaldikte:                 | 1                                 |
| Bouwworm:                       | Bocht star                        |
| Zijperforatie:                  | Nee                               |
| Hoek:                           | 90°                               |
| Materiaalkwaliteit:             | Overig                            |
| Materiaal:                      | Staal                             |
| Bodemperforatie:                | Ja                                |
| Binnenstraal:                   | 60                                |
| Geschikt voor kabelgootbreedte: | 250                               |
| Geschikt voor kabelgoothoogte:  | 53                                |
| Richtingsverandering:           | Horizontaal                       |
| Nato perforatie:                | Nee                               |

---

|                                 |              |
|---------------------------------|--------------|
| Roestvaststaal (RVS), gebeitst: | Nee          |
| Geschikt voor functiebehoud:    | Nee          |
| Met bovendeel:                  | Nee          |
| Bochtuitvoering:                | Segmentbocht |
| Gebruikstemperatuur:            | -20 - 120    |

---