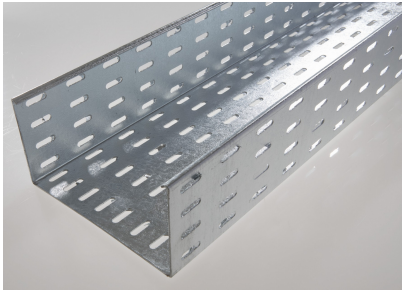


34087156 - Tray GPR 103.300 RVS316 kabelgoot L3m



Artikelgegevens

| | |
|--------------------------|---------------------------------------|
| Artikelnummer: | 34087156 |
| Merk: | Niedax Group |
| Serie: | Gouda Kabelgoot |
| Type: | Tray |
| EAN Code: | 08719972034587 |
| Technische omschrijving: | Tray GPR 103.300 RVS316 kabelgoot L3m |
| ETIM Klasse: | EC000047 - Kabelgoot |

Technische gegevens

| | |
|------------------------------|----------------------|
| Kleur: | Roestvaststaal (RVS) |
| Breedte: | 300 |
| Model: | Zonder verbinder |
| Hoogte: | 103 |
| RAL-nummer: | - |
| Oppervlaktebescherming: | Overig |
| Gewicht: | - |
| Materiaaldikte: | 1 |
| Zijperforatie: | Ja |
| Materiaalkwaliteit: | RVS 316 (V4A) |
| Lengte: | 3000 |
| Materiaal: | Roestvaststaal (RVS) |
| Bodemperforatie: | Ja |
| Nuttige doorsnede: | 29204 |
| Nato perforatie: | Nee |
| Geschikt voor functiebehoud: | Nee |
| Met deksel/afdekking: | Nee |
| Verbindingswijze: | Geschroefd |

| | |
|---|-----------|
| Gebruikstemperatuur: | -20 - 120 |
| Werkende lengte: | 3000 |
| Mogelijke overspanning: | - - 3 |
| Veilige werklast volgens IEC 61537 met steunafstand 0,5 m: | - |
| Veilige werklast volgens IEC 61537 met steunafstand 6,0 m: | - |
| Veilige werklast volgens IEC 61537 met steunafstand 7,0 m: | - |
| Veilige werklast volgens IEC 61537 met steunafstand 8,0 m: | - |
| Veilige werklast volgens IEC 61537 met steunafstand 10,0 m: | - |
| Veilige werklast volgens IEC 61537 met steunafstand 9,0 m: | - |
| Veilige werklast volgens IEC 61537 met steunafstand 11,0 m: | - |
| Veilige werklast volgens IEC 61537 met steunafstand 4,0 m: | - |
| Veilige werklast volgens IEC 61537 met steunafstand 5,0 m: | - |
| Veilige werklast volgens IEC 61537 met steunafstand 12,0 m: | - |