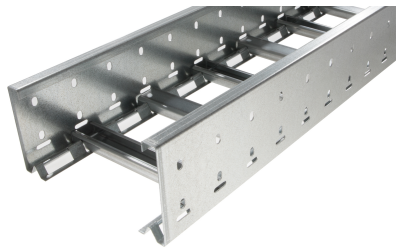


# 40020118 - Unic 100.600 C Kabelladder h.o.h.100 L3m



## Artikelgegevens

|                          |  |
|--------------------------|--|
| Artikelnummer:           | 40020118                                 |
| Merk:                    | Niedax Group                             |
| Serie:                   | Gouda Kabelladder                        |
| Type:                    | Unic                                     |
| EAN Code:                | 08719972050518                           |
| Technische omschrijving: | Unic 100.600 C Kabelladder h.o.h.100 L3m |
| ETIM Klasse:             | EC000854 - Kabelladder                   |

## Technische gegevens

|                              |   |
|------------------------------|---|
| Kleur:                       | Overig                                      |
| Breedte:                     | 600   |
| Hoogte:                      | 100   |
| RAL-nummer:                  | -   |
| Oppervlaktebescherming:      | Bandverzinkt (sendzimir verzinkt) en gecoat |
| Gewicht:                     | 6.336                                       |
| Uitvoeringsvorm sport:       | Profiel ongeperforeerd                      |
| Zijperforatie:               | Ja  |
| Materiaalkwaliteit:          | Overig                                      |
| Lengte:                      | 3000  |
| Gebruikstemperatuur:         | -20 - 120                                   |
| Materiaal:                   | Staal                                       |
| Nuttige doorsnede:           | 43468                                       |
| Werkende lengte:             | 3000  |
| Uitvoering zijligger:        | Profiel (open vorm)                         |
| Geschikt voor functiebehoud: | Nee   |
| Sportafstand hart/hart:      | 100   |
| Bevestiging sport:           | Overig                                      |
| Stijgkabelladder:            | -   |

|   |       |
|---|-------|
| Mogelijke overspanning:                                     | - - 3 |
| Veilige werklust volgens IEC 61537 met steunafstand 0,5 m:  | -     |
| Veilige werklust volgens IEC 61537 met steunafstand 1,0 m:  | -     |
| Veilige werklust volgens IEC 61537 met steunafstand 1,5 m:  | 3350  |
| Veilige werklust volgens IEC 61537 met steunafstand 2,0 m:  | 1800  |
| Veilige werklust volgens IEC 61537 met steunafstand 2,5 m:  | 1100  |
| Veilige werklust volgens IEC 61537 met steunafstand 3,0 m:  | -     |
| Veilige werklust volgens IEC 61537 met steunafstand 4,0 m:  | -     |
| Veilige werklust volgens IEC 61537 met steunafstand 5,0 m:  | -     |
| Veilige werklust volgens IEC 61537 met steunafstand 6,0 m:  | -     |
| Veilige werklust volgens IEC 61537 met steunafstand 7,0 m:  | -     |
| Veilige werklust volgens IEC 61537 met steunafstand 8,0 m:  | -     |
| Veilige werklust volgens IEC 61537 met steunafstand 10,0 m: | -     |
| Veilige werklust volgens IEC 61537 met steunafstand 9,0 m:  | -     |
| Veilige werklust volgens IEC 61537 met steunafstand 11,0 m: | -     |
| Veilige werklust volgens IEC 61537 met steunafstand 12,0 m: | -     |