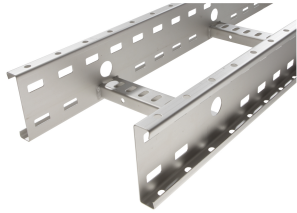


# 71008235 - Crafty MF 100.800 AL Kabelladder h.o.h.300 L3m



## Artikelgegevens

|                          |  |
|--------------------------|--|
| Artikelnummer:           | 71008235                                       |
| Merk:                    | Niedax Group                                   |
| Serie:                   | Gouda Kabelladder                              |
| Type:                    | Crafty MF                                      |
| EAN Code:                | 08719972116092                                 |
| Technische omschrijving: | Crafty MF 100.800 AL Kabelladder h.o.h.300 L3m |
| ETIM Klasse:             | EC000854 - Kabelladder                         |

## Technische gegevens

|                         |                      |
|-------------------------|----------------------|
| Kleur:                  | Aluminium            |
| Breedte:                | 800                  |
| Hoogte:                 | 100                  |
| RAL-nummer:             | -                    |
| Oppervlaktebescherming: | Overig               |
| Gewicht:                | -                    |
| Uitvoeringsvorm sport:  | Profiel geperforeerd |
| Zijperforatie:          | Ja                   |
| Materiaalkwaliteit:     | Overig               |
| Lengte:                 | 3000                 |
| Gebruikstemperatuur:    | -20 - 120            |
| Materiaal:              | Aluminium            |
| Nuttige doorsnede:      | -                    |
| Werkende lengte:        | 3000                 |
| Uitvoering zijligger:   | Profiel (open vorm)  |

|   |         |
|---|---------|
| Geschikt voor functiebehoud:                                | Nee     |
| Sportafstand hart/hart:                                     | 300     |
| Bevestiging sport:  | Gelast  |
| Stijgkabeladder:  | -       |
| Mogelijke overspanning:                                     | - - 4.5 |
| Veilige werklust volgens IEC 61537 met steunafstand 0,5 m:  | -       |
| Veilige werklust volgens IEC 61537 met steunafstand 1,0 m:  | -       |
| Veilige werklust volgens IEC 61537 met steunafstand 1,5 m:  | -       |
| Veilige werklust volgens IEC 61537 met steunafstand 2,0 m:  | -       |
| Veilige werklust volgens IEC 61537 met steunafstand 2,5 m:  | -       |
| Veilige werklust volgens IEC 61537 met steunafstand 3,0 m:  | 2200    |
| Veilige werklust volgens IEC 61537 met steunafstand 4,0 m:  | 650     |
| Veilige werklust volgens IEC 61537 met steunafstand 5,0 m:  | -       |
| Veilige werklust volgens IEC 61537 met steunafstand 6,0 m:  | -       |
| Veilige werklust volgens IEC 61537 met steunafstand 7,0 m:  | -       |
| Veilige werklust volgens IEC 61537 met steunafstand 8,0 m:  | -       |
| Veilige werklust volgens IEC 61537 met steunafstand 10,0 m: | -       |
| Veilige werklust volgens IEC 61537 met steunafstand 9,0 m:  | -       |
| Veilige werklust volgens IEC 61537 met steunafstand 11,0 m: | -       |
| Veilige werklust volgens IEC 61537 met steunafstand 12,0 m: | -       |