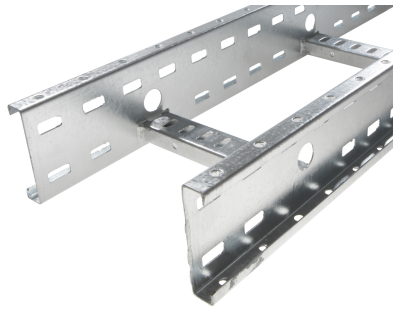


71701233 - Crafty MF 100.100 TV Kabelladder h.o.h.300 L6m



Artikelgegevens

| | |
|--------------------------|--|
| Artikelnummer: | 71701233 |
| Merk: | Niedax Group |
| Serie: | Gouda Kabelladder |
| Type: | Crafty MF |
| EAN Code: | 08719972123366 |
| Technische omschrijving: | Crafty MF 100.100 TV Kabelladder h.o.h.300 L6m |
| ETIM Klasse: | EC000854 - Kabelladder |

Technische gegevens

| | |
|-------------------------|------------------------------|
| Gebruikstemperatuur: | -20 - 120 |
| Werkende lengte: | 6000 |
| Stijgkabelladder: | - |
| Breedte: | 100 |
| Hoogte: | 100 |
| RAL-nummer: | - |
| Oppervlaktebescherming: | Thermisch verzinkt (Hot-dip) |
| Gewicht: | - |
| Uitvoeringsvorm sport: | Profiel geperforeerd |
| Zijperforatie: | Ja |
| Materiaalkwaliteit: | Overig |
| Lengte: | 6000 |
| Materiaal: | Staal |
| Nuttige doorsnede: | - |
| Uitvoering zijligger: | Profiel (open vorm) |

| | |
|---|---------|
| Geschikt voor functiebehoud: | Nee |
| Sportafstand hart/hart: | 300 |
| Bevestiging sport: | Gelast |
| Veilige werklast volgens IEC 61537 met steunafstand 2,0 m: | - |
| Veilige werklast volgens IEC 61537 met steunafstand 3,0 m: | 2200 |
| Mogelijke overspanning: | - - 4.5 |
| Veilige werklast volgens IEC 61537 met steunafstand 0,5 m: | - |
| Veilige werklast volgens IEC 61537 met steunafstand 1,0 m: | - |
| Veilige werklast volgens IEC 61537 met steunafstand 1,5 m: | - |
| Veilige werklast volgens IEC 61537 met steunafstand 2,5 m: | - |
| Veilige werklast volgens IEC 61537 met steunafstand 6,0 m: | - |
| Veilige werklast volgens IEC 61537 met steunafstand 7,0 m: | - |
| Veilige werklast volgens IEC 61537 met steunafstand 8,0 m: | - |
| Veilige werklast volgens IEC 61537 met steunafstand 10,0 m: | - |
| Veilige werklast volgens IEC 61537 met steunafstand 4,0 m: | 650 |
| Veilige werklast volgens IEC 61537 met steunafstand 5,0 m: | - |
| Veilige werklast volgens IEC 61537 met steunafstand 9,0 m: | - |
| Veilige werklast volgens IEC 61537 met steunafstand 11,0 m: | - |
| Veilige werklast volgens IEC 61537 met steunafstand 12,0 m: | - |