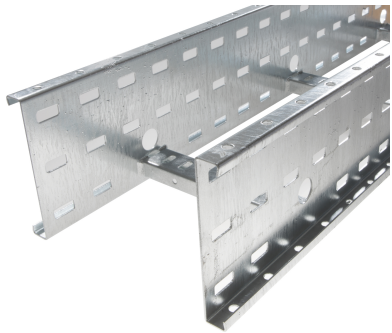


# 72002233 - Crafty MF 150.200 TV Kabelladder h.o.h.300 L3m



## Artikelgegevens

|                          |  |
|--------------------------|--|
| Artikelnummer:           | 72002233                                       |
| Merk:                    | Niedax Group                                   |
| Serie:                   | Gouda Kabelladder                              |
| Type:                    | Crafty MF                                      |
| EAN Code:                | 08719972123809                                 |
| Technische omschrijving: | Crafty MF 150.200 TV Kabelladder h.o.h.300 L3m |
| ETIM Klasse:             | EC000854 - Kabelladder                         |

## Technische gegevens

|                              |                              |
|------------------------------|------------------------------|
| Breedte:                     | 200                          |
| Hoogte:                      | 150                          |
| RAL-nummer:                  | -                            |
| Oppervlaktebescherming:      | Thermisch verzinkt (Hot-dip) |
| Gewicht:                     | -                            |
| Uitvoeringsvorm sport:       | Profiel geperforeerd         |
| Zijperforatie:               | Ja                           |
| Materiaalkwaliteit:          | Overig                       |
| Lengte:                      | 3000                         |
| Materiaal:                   | Staal                        |
| Nuttige doorsnede:           | -                            |
| Uitvoering zijligger:        | Profiel (open vorm)          |
| Geschikt voor functiebehoud: | Nee                          |
| Sportafstand hart/hart:      | 300                          |
| Bevestiging sport:           | Gelast                       |

|   |           |
|---|-----------|
| Mogelijke overspanning:                                     | - - 6     |
| Veilige werklust volgens IEC 61537 met steunafstand 0,5 m:  | -         |
| Veilige werklust volgens IEC 61537 met steunafstand 2,0 m:  | -         |
| Veilige werklust volgens IEC 61537 met steunafstand 3,0 m:  | 2400      |
| Veilige werklust volgens IEC 61537 met steunafstand 4,0 m:  | 1800      |
| Veilige werklust volgens IEC 61537 met steunafstand 9,0 m:  | -         |
| Veilige werklust volgens IEC 61537 met steunafstand 11,0 m: | -         |
| Veilige werklust volgens IEC 61537 met steunafstand 12,0 m: | -         |
| Veilige werklust volgens IEC 61537 met steunafstand 1,0 m:  | -         |
| Veilige werklust volgens IEC 61537 met steunafstand 1,5 m:  | -         |
| Veilige werklust volgens IEC 61537 met steunafstand 2,5 m:  | -         |
| Veilige werklust volgens IEC 61537 met steunafstand 5,0 m:  | 1200      |
| Veilige werklust volgens IEC 61537 met steunafstand 6,0 m:  | 1000      |
| Veilige werklust volgens IEC 61537 met steunafstand 7,0 m:  | -         |
| Veilige werklust volgens IEC 61537 met steunafstand 8,0 m:  | -         |
| Veilige werklust volgens IEC 61537 met steunafstand 10,0 m: | -         |
| Werkende lengte:  | 3000      |
| Stijgkabeladder:  | -         |
| Gebruikstemperatuur:  | -20 - 120 |